

Упутство за подешавање ЕТФ бежичног
интернета

Windows XP

rc ETF

računski centar elektrotehničkog fakulteta

Firefox start [kondor.etf.rs]
http://kondor.etf.rs/ bezicni internet u srbiji

РЦ ЕТФ
рачунски центар електротехничког факултета

**Рачунски центар
Електротехничког факултета
Универзитета у Београду**

kondor.etf.bg.ac.rs сервиси за запослене

Пречице за сервисе:

- Вебмејл сервис

Упутства за сервисе на овом серверу:

- **Дигитални сертификати**
- Електронска пошта
- Промена лозинке
- Личне веб презентације
- VPN приступ мрежи ЕТФ
- Dial-up повезивање

Преузимање софтвера

- Mozilla Firefox
- Mozilla Thunderbird
- Microsoft Mail
- WinSCP
- Putty

Тражи Уређивање

start.bt - Последњи пут мењано: 2011/04/08 18:06 од Marko Uskokovic

На страници <http://kondor.etf.rs/> отворите линк дигитални сертификати

Firefox certs [kondor.etf.rs] +

http://kondor.etf.rs/certs bezicni internet u srbiji

РЦ ЕТФ
рачуни центар електротехничког факултета

**Рачуни центар
Електротехничког факултета
Универзитета у Београду**

Назад

ЕТФ-ови СА сертификати

Сервиси на Кондору којима се приступа преко енкриптованих веза имају своје дигиталне сертификате издате од стране ЕТФ-овог ауторитета сертификата (certificate authority - CA).

Да вам ваш веб читач или клијент за електронску пошту не би пријављивао да не препознаје сертификат који се користи, потребно је да инсталирате ЕТФ-ове СА сертификате.

Преузмите ЕТФ-ов базни сертификат (Root CA):

- у PEM формату
- за Internet Explorer**
- за Mozilla Firefox

Преузмите ЕТФ-ов посреднички сертификат (Intermediate/ServerSub CA)

- у PEM формату
- за Internet Explorer**
- за Mozilla Firefox

Упутства за инсталирање ових сертификата можете видети овде.

Кондор SSH отисци кључева (fingerprints)

- Otisak javnog DSA kluĉa за SSH2 protokol за raĉunar kondor.etf.rs је:
0c:f7:c9:00:9a:30:09:f7:03:fc:dc:df:93:0b:d1:79
- Otisak javnog RSA kluĉa за SSH2 protokol за raĉunar kondor.etf.rs је:
4f:11:42:3f:7e:de:88:82:6e:18:fc:56:52:e0:d8:80

**Потребно је скинути оба означена сертификата.
Детаљније на следећој слици**

На следећој страници скините на ваш рачунар оба означена сертификата. Снимите оба сертификата у исти фолдер ради лакшег сналажења касније током инсталације истих

РЧ ЕТФ
рачуни центар електротехничког факултета

Рачуни центар
Електротехничког факултета
Универзитета у Београду

Назад

ЕТФ-ови СА сертификати

Сервиси на Кондору којима се приступа преко енкриптованих веза имају своје дигиталне сертификате издате од стране ЕТФ-овог ауторитета сертификата (certificate authority - CA).

Да вам ваш веб читач или клијент за електронску пошту не би пријављивао да не препознаје сертификат који се користи, потребно је да инсталирате ЕТФ-ове СА сертификате.

Преузмите ЕТФ-ов базни сертификат (Root CA):

- у ПЕМ формату десни клик прво
- за Internet Explorer
- за Mozilla Firefox

Преузмите ЕТФ-ов поср...

- у ПЕМ формату
- за Internet Explorer
- за Mozilla Firefox

Упутства за инсталирање ових сертификата можете видети овде.

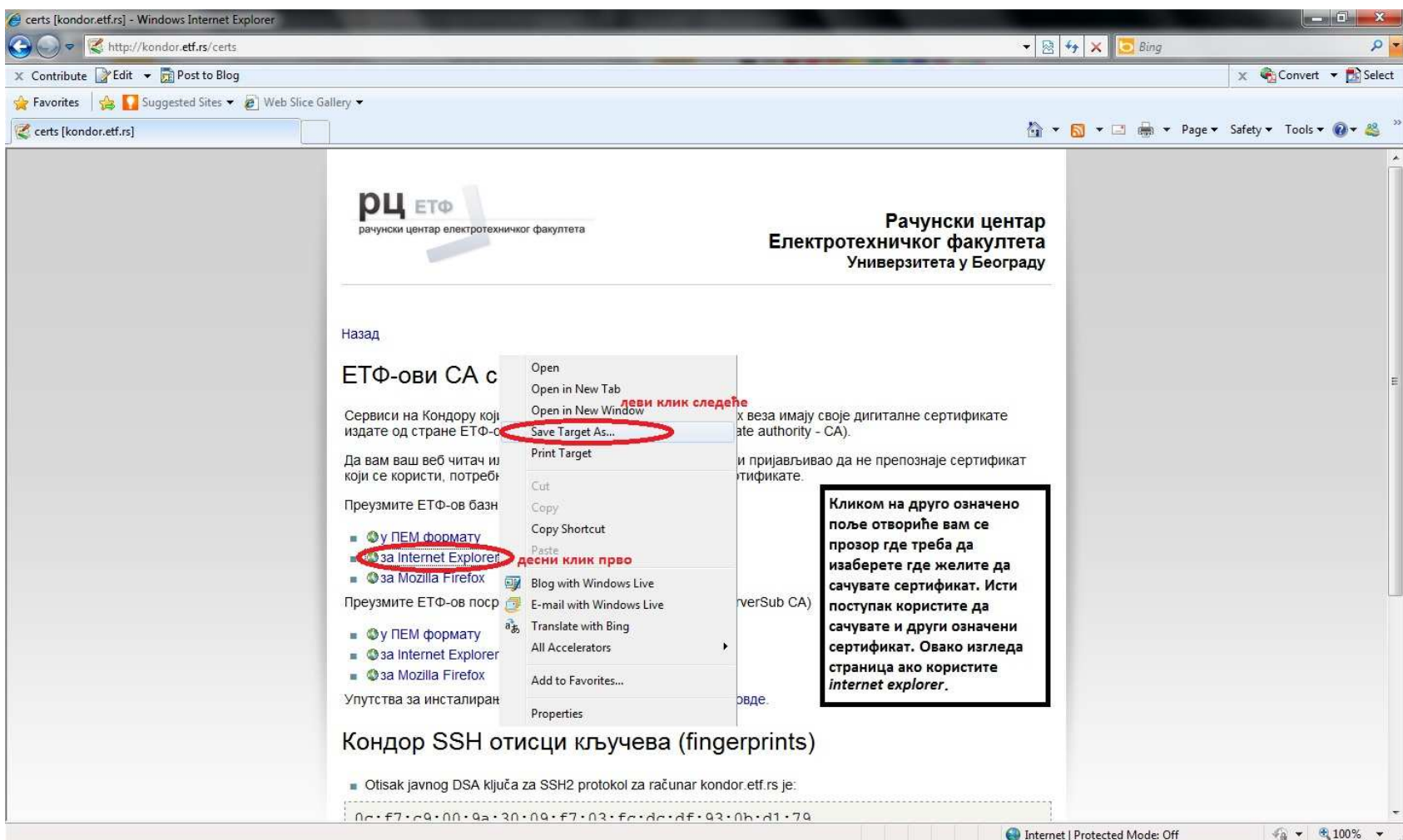
Кондор SSH отисци кључева (fingerprints)

- Otisak javnog DSA kjuča za SSH2 protokol za računar kondor.etf.rs je:
0c:f7:c9:00:9a:30:09:f7:03:fc:dc:df:93:0b:d1:79
- Otisak javnog RSA kjuča za SSH2 protokol za računar kondor.etf.rs je:
4f:11:42:3f:7e:de:88:82:6e:18:fc:56:52:e0:d8:80

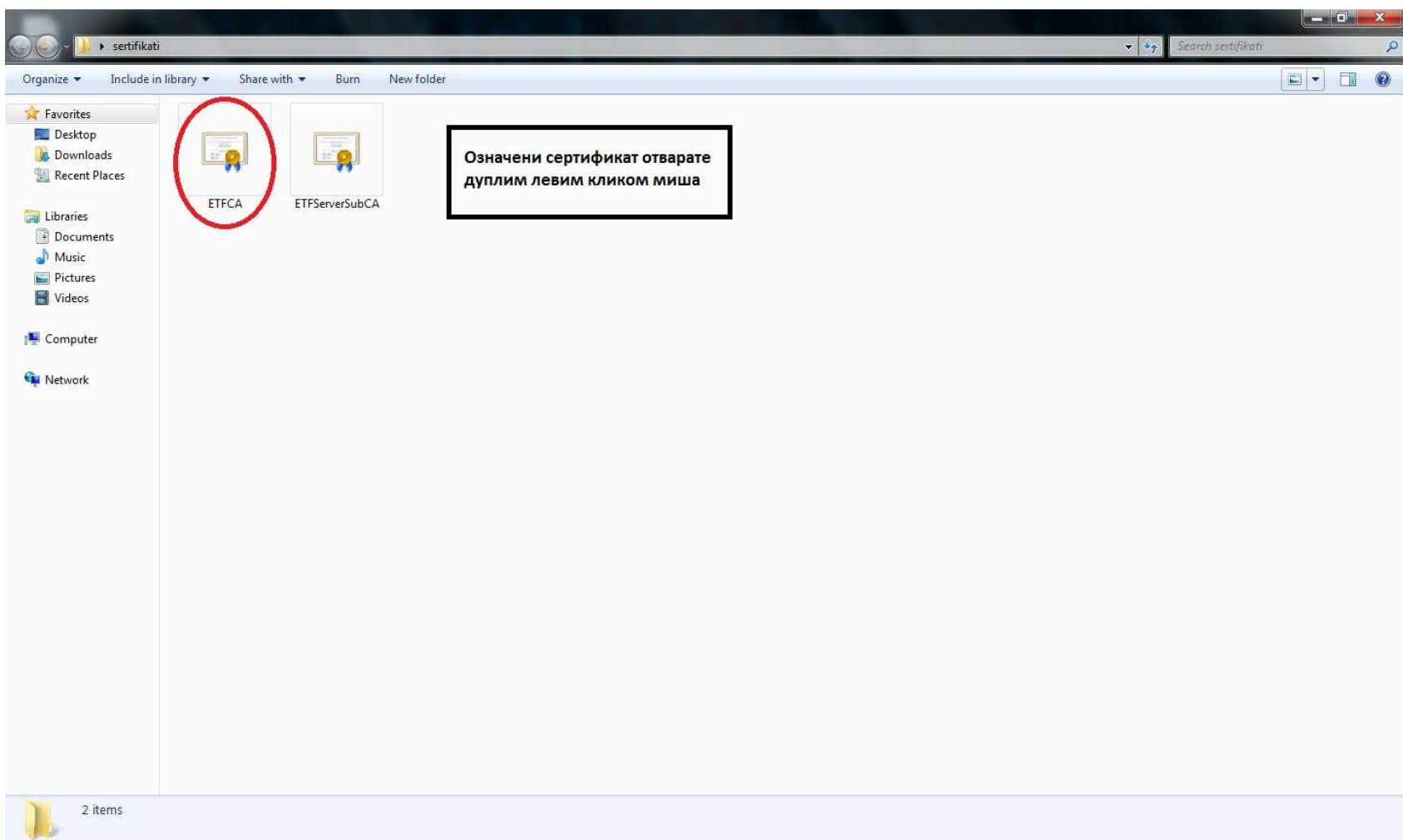
Кликом на друго означено поље отвориће вам се прозор где треба да изаберете где желите да сачувате сертификат. Исти поступак користите да сачувате и други означени сертификат. Овако изгледа страница ако користите *firefox*. Уколико користите *internet explorer* погледајте следећу слику

Сертификат скидате десним кликом на означени сертификат и у падајућем менију изаберите *Save Link As...* Ово је поступак уколико користите Mozilla Firefox

За Internet explorer погледајте следећу страну



Уколико користите Internet explorer поступак је исти, једино у падајућем менију кликнете левим кликом на *Save Target As...* (означено као на слици)



Отворите фолдер у коме сте снимили сертификате. Отворите сертификат означен као на слици дуплим левим кликом миша



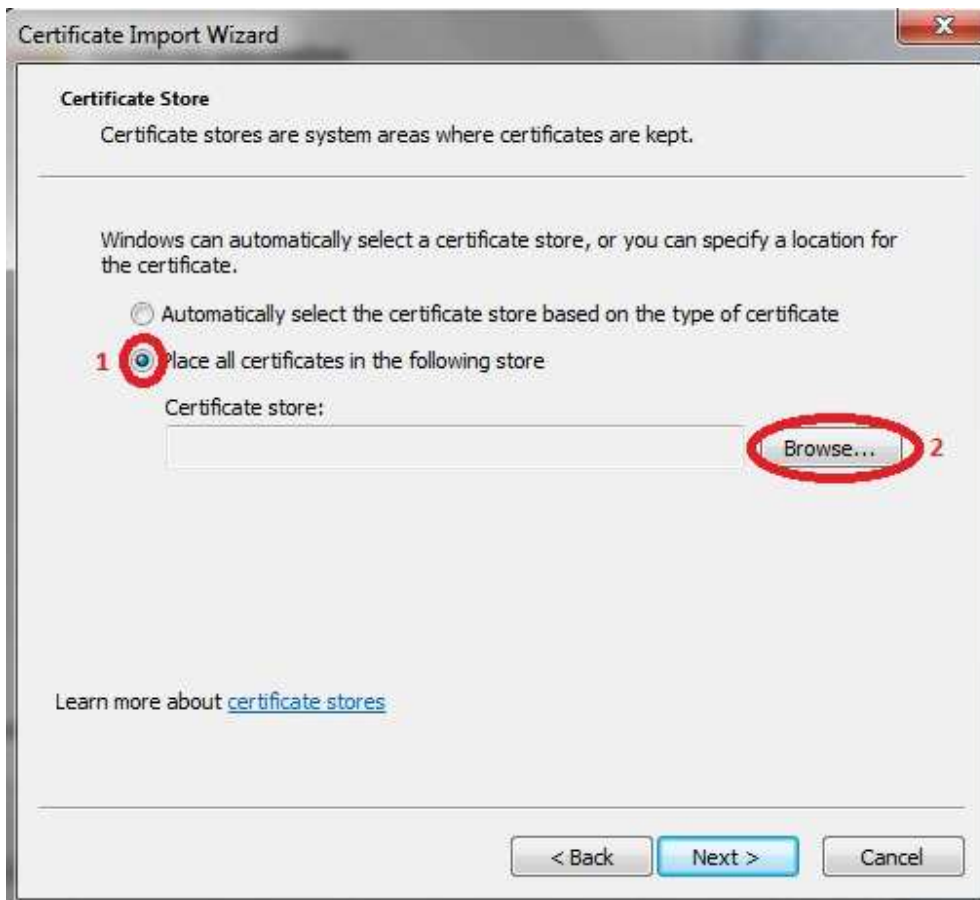
Приликом отварања питаће Вас да ли желите да отворите сертификат и прихватите левим кликом на дугме *Open* (означено на слици)



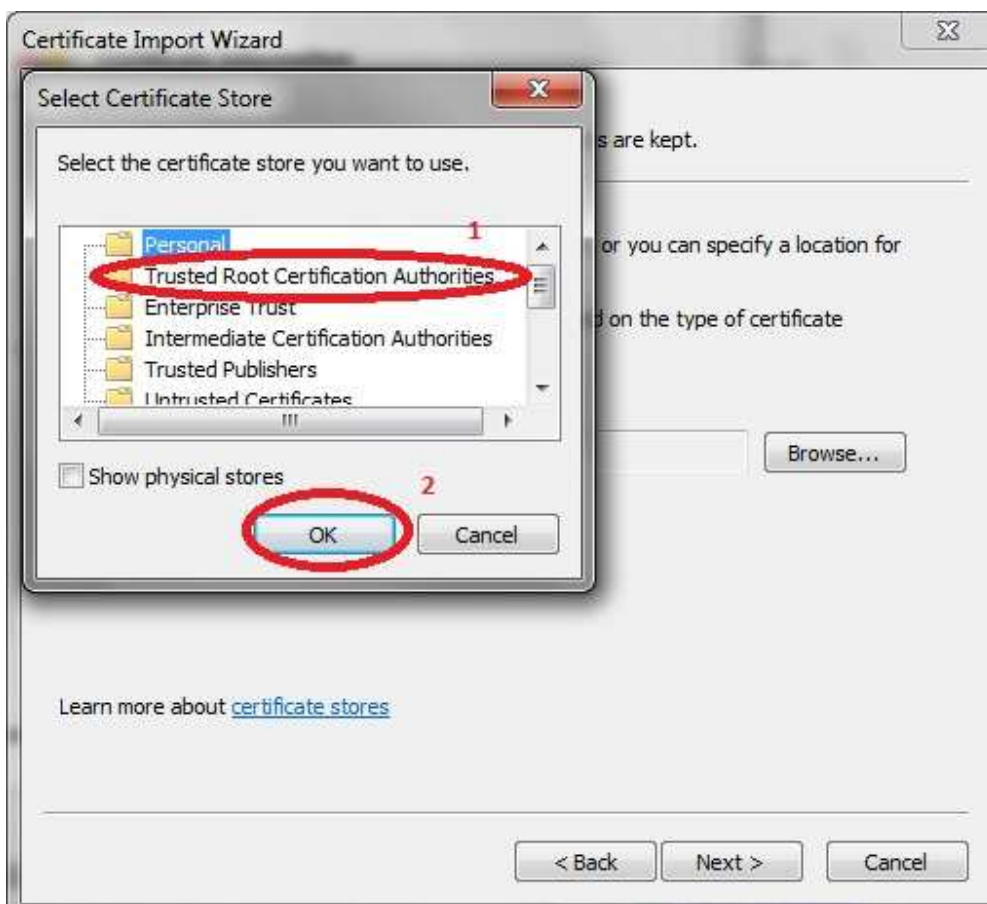
У следећем кораку почиње инсталирање самог сертификата кликом на *Install Certificate*



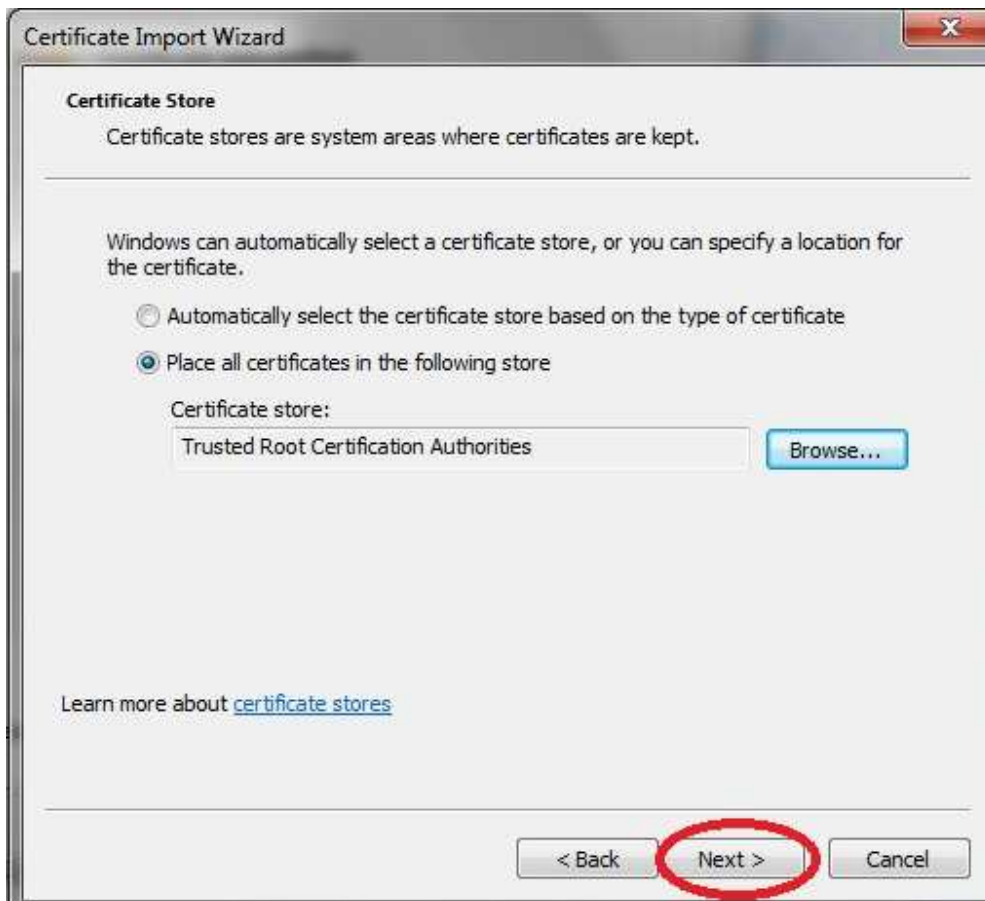
Кликните на *Next* како би наставили инсталацију



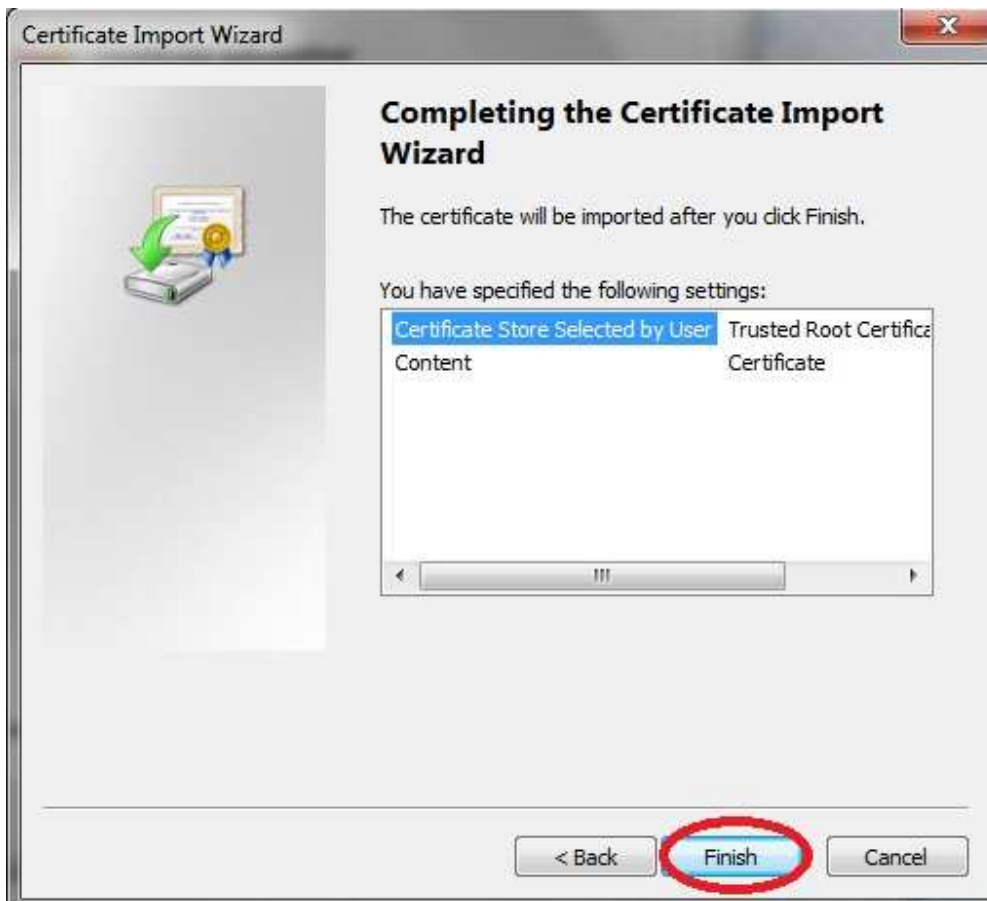
Да би сертификат био правилно инсталиран потребно је да левим кликом миша на *Place all certificates in the following store* (означено бројем 1 на слици) а затим на *Browse...* (означено бројем 2 на слици)



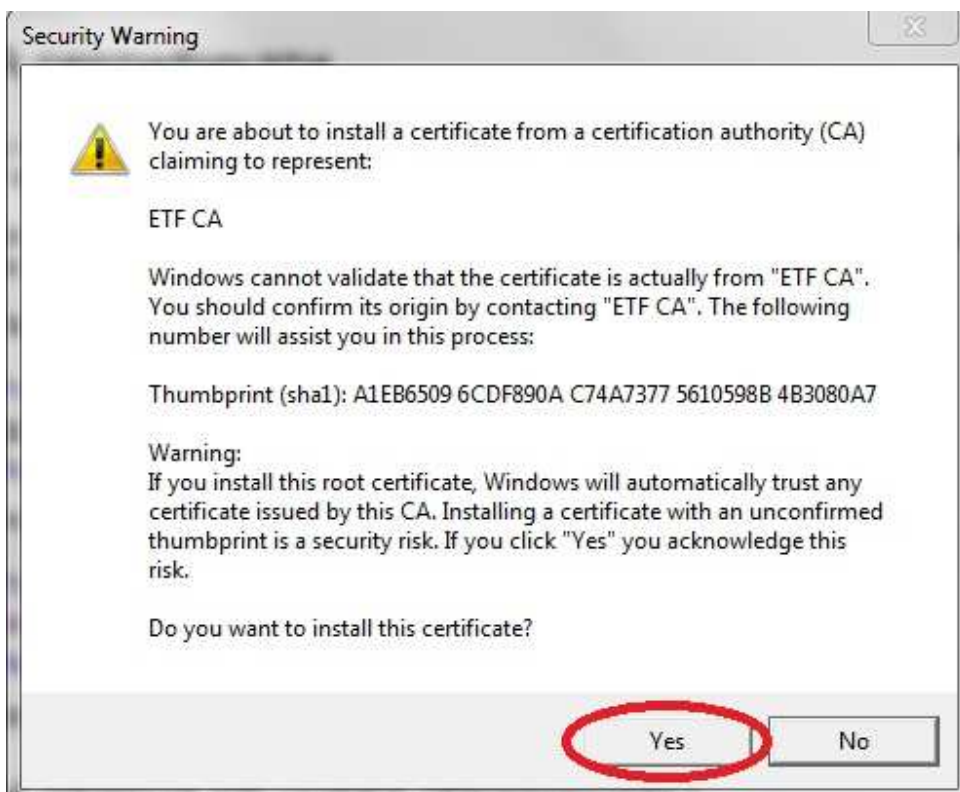
Кликом на *Browse* отвориће се нови прозор у коме треба да изаберете *Trusted Root Certification Authorities* (означено на слици бројем 1) и *OK* (означено на слици бројем 2)



Кликом на ОК затвориће се прозор и кликните на Next како би наставили инсталацију



Кликом на *Finish* прихватате да ће сертификат бити инсталиран на задатој локацији



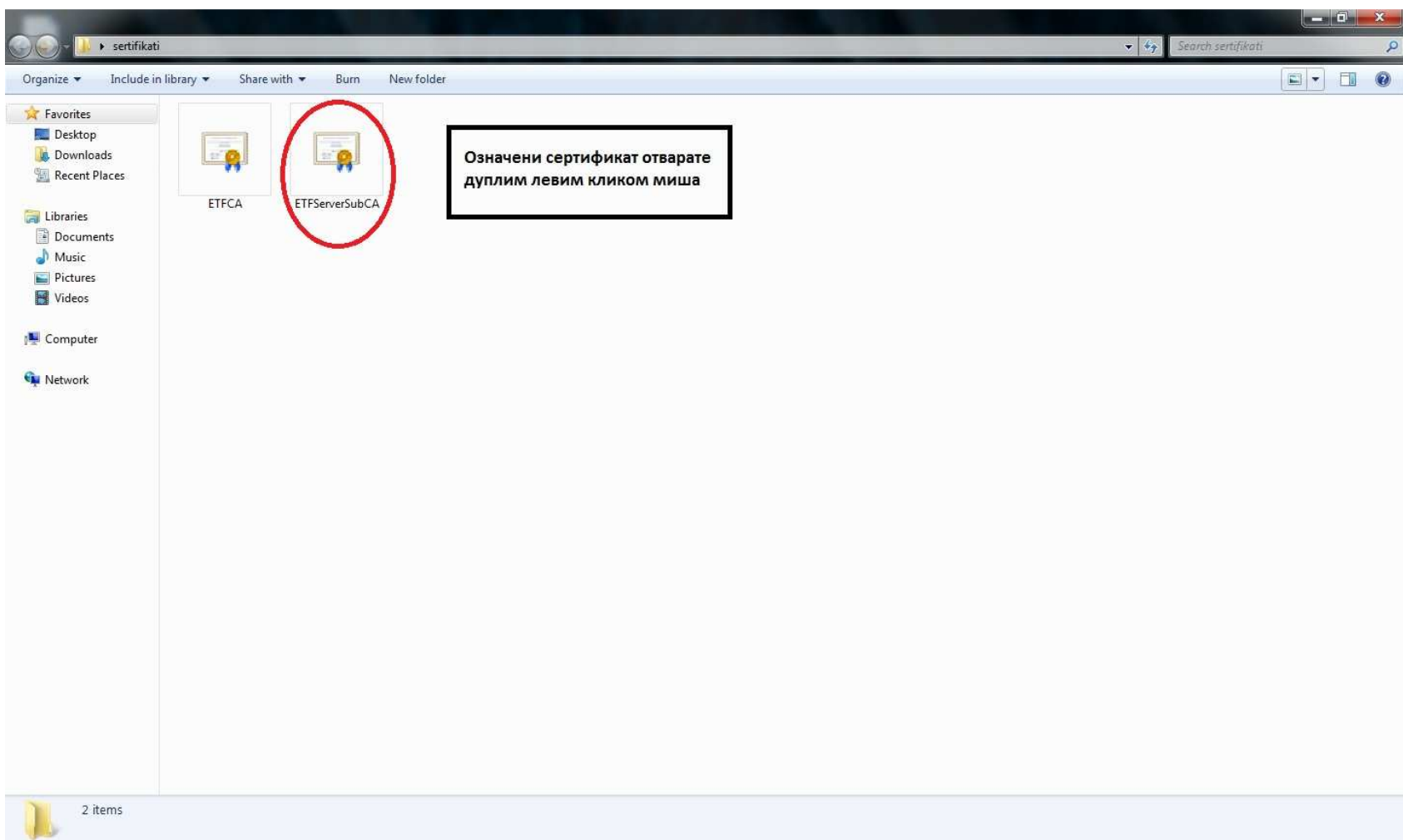
Ради сигурности Windows вас поново пита да ли сте сигурни да желите да инсталирате сертификат. Кликните на Yes како би наставили



По избацивању поруке да је сертификат успешно инсталиран кликните на ОК



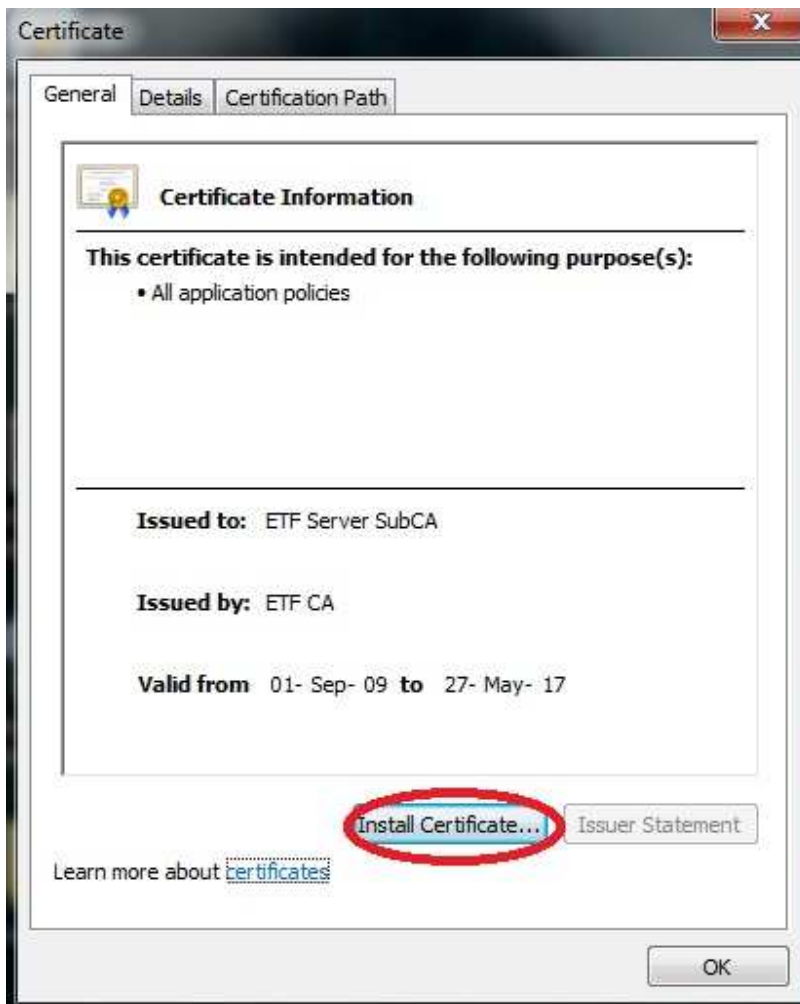
И по затварању обавештења кликните на ОК како би затворили прозор сертификата



Отворите други сертификат означен као на слици дуплим левим кликом миша



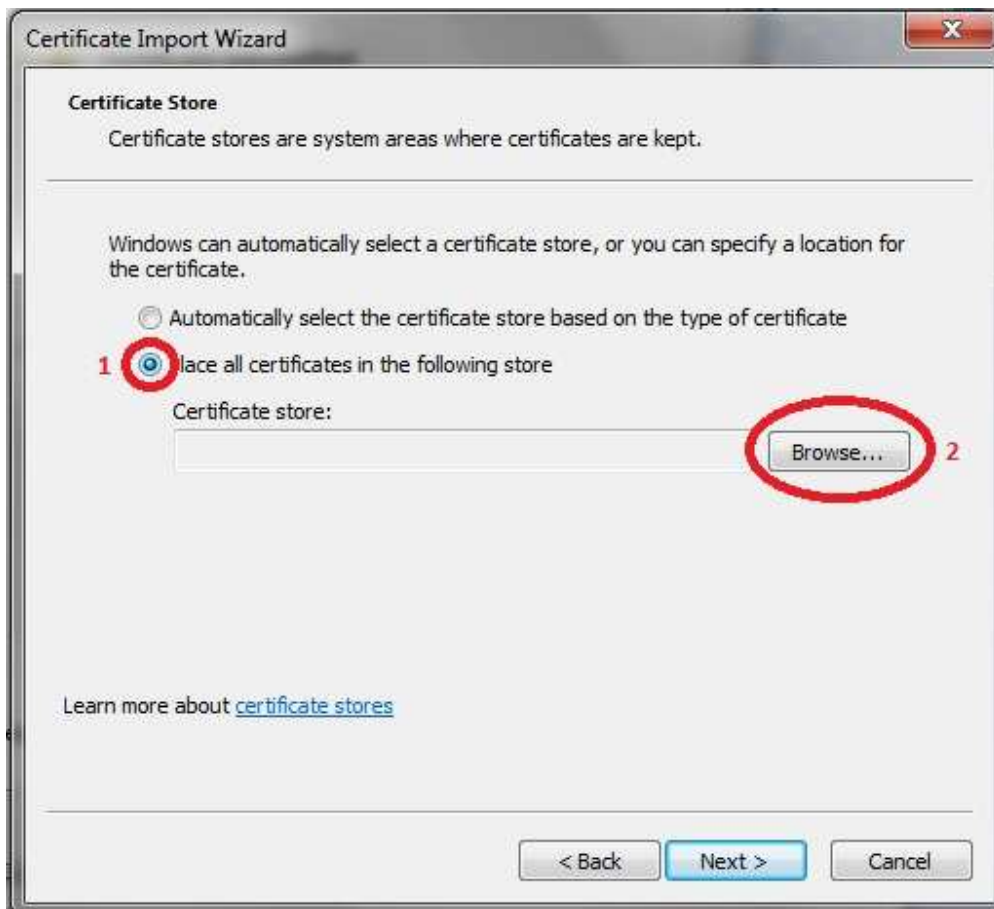
Поступак је исти као и за први сертификат



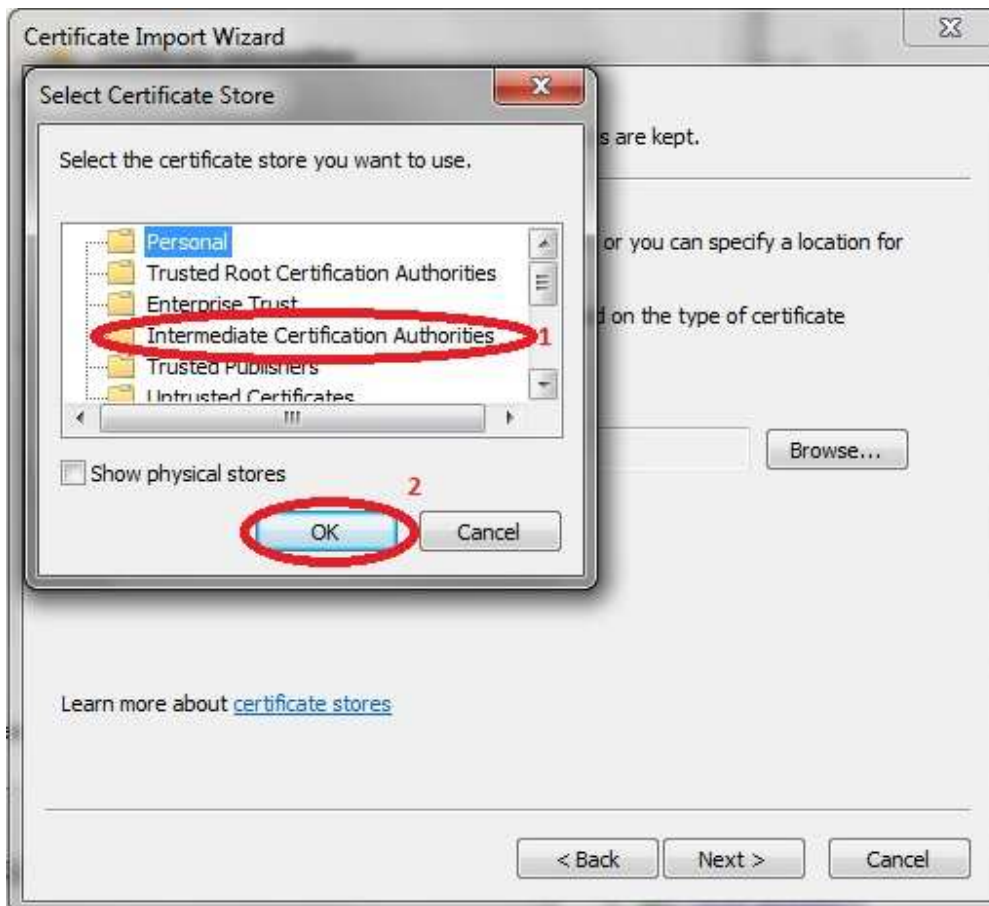
У следећем кораку почиње инсталирање самог сертификата кликом на означено дугме



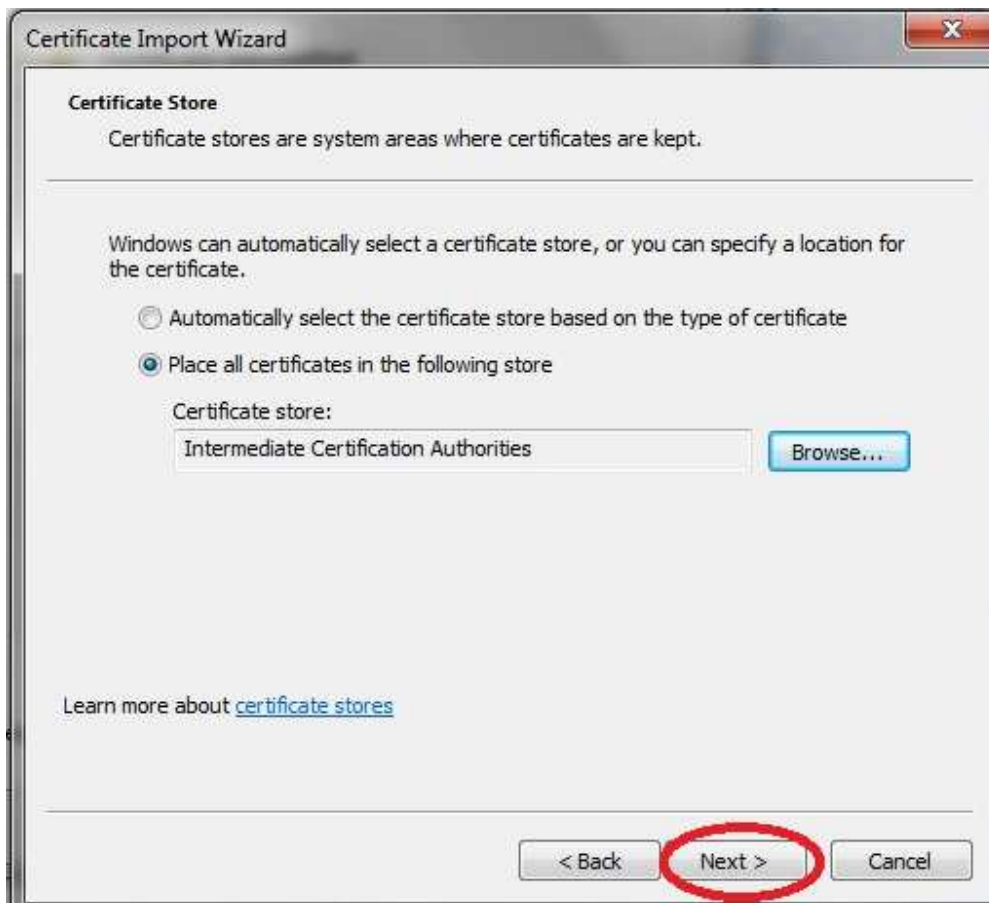
Кликните на *Next* како би наставили инсталацију



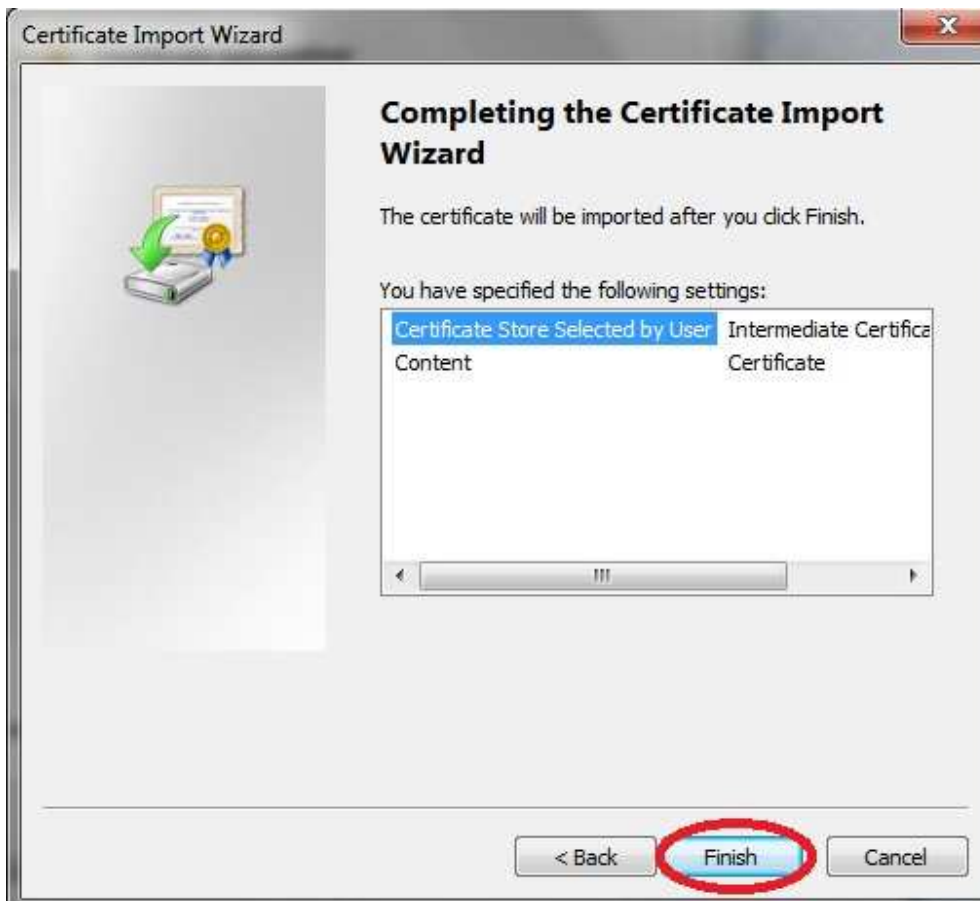
Да би сертификат био правилно инсталиран потребно је да левим кликом миша на *Place all certificates in the following store* (означено бројем 1 на слици) а затим на *Browse...* (означено бројем 2 на слици)



Кликом на *Browse* отвориће се нови прозор у коме треба да изаберете *Intermediate Certification Authorities* (означено на слици бројем 1) и *OK* (означено на слици бројем 2)



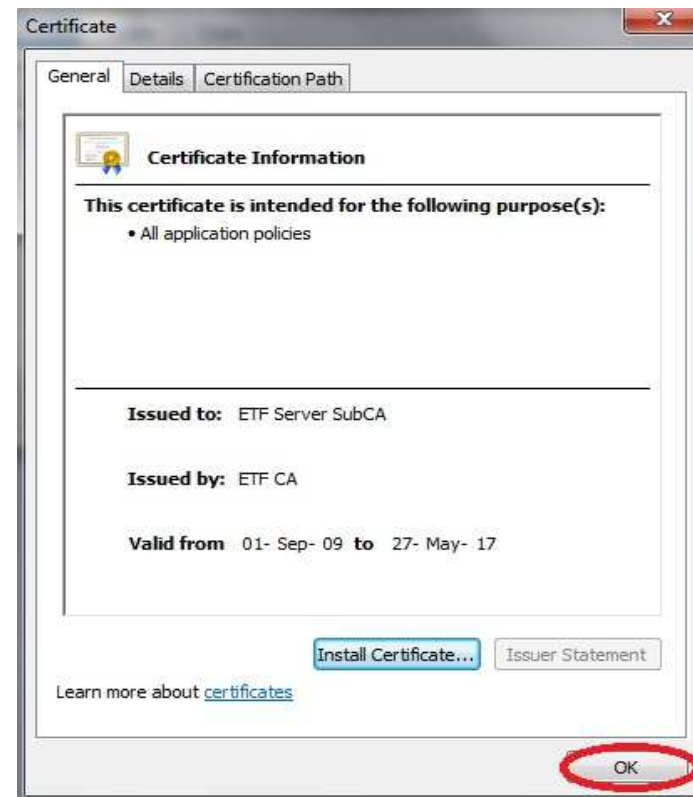
Кликом на ОК затвориће се прозор и кликните на Next како би наставили инсталацију



Кликом на *Finish* прихватате да ће сертификат бити инсталиран на задатој локацији

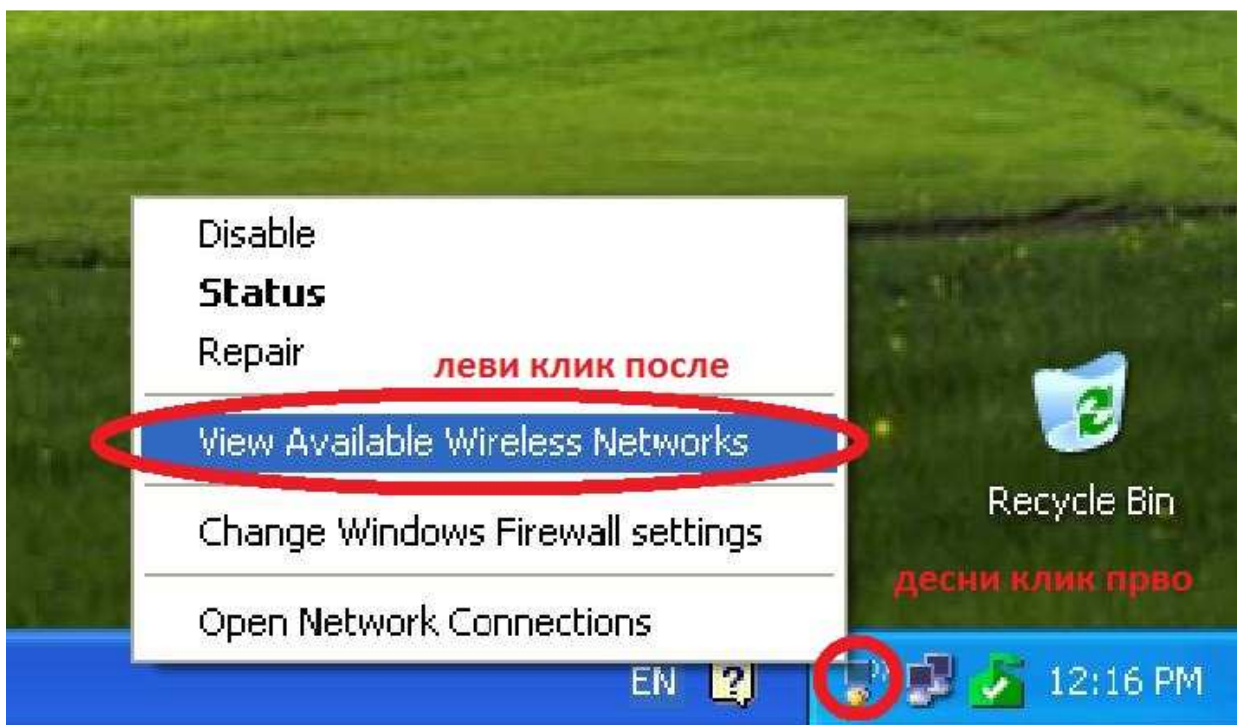


По избацивању поруке да је сертификат успешно инсталиран кликните на ОК дугме

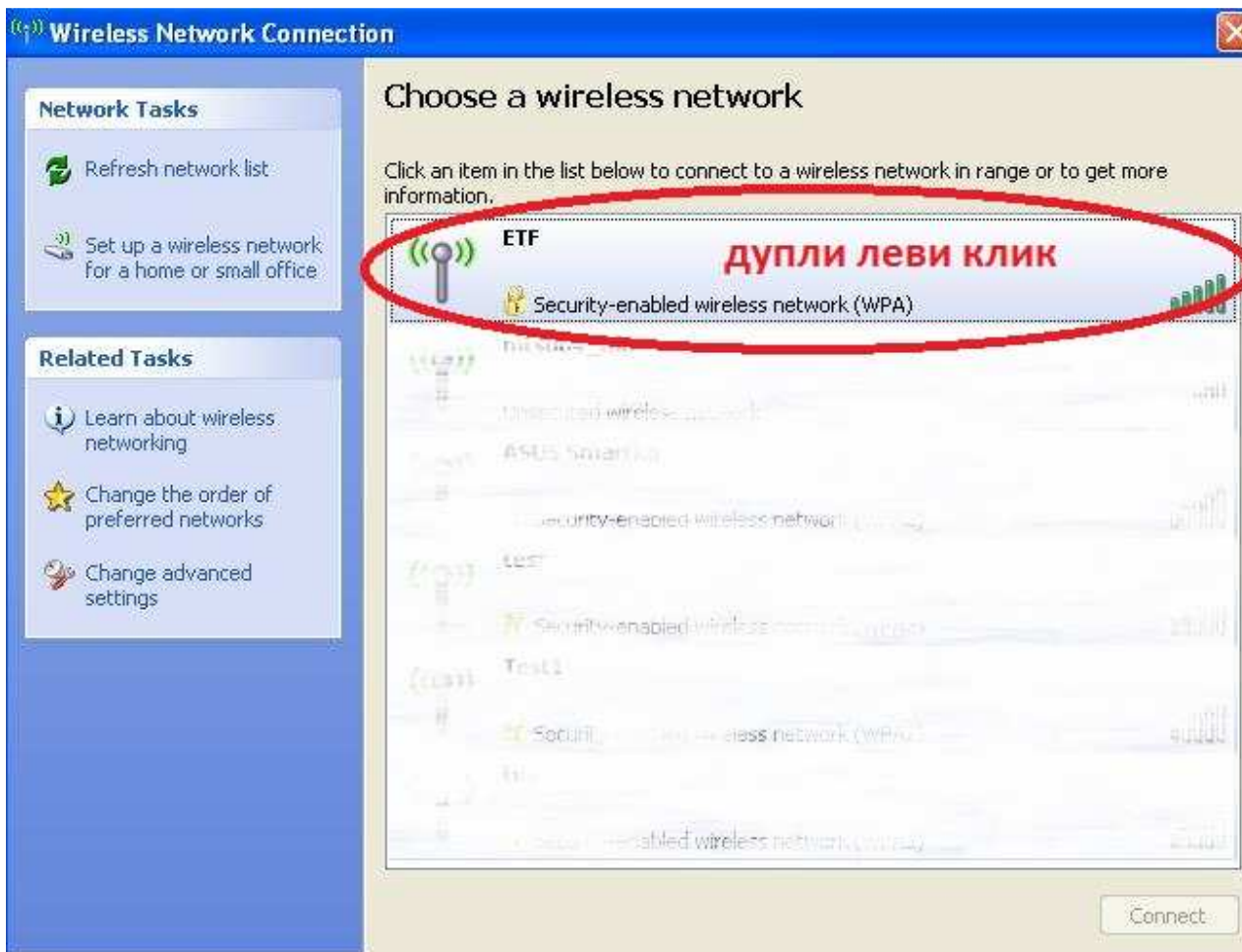


И по затварању обавештења кликните на ОК како би затворили прозор сертификата

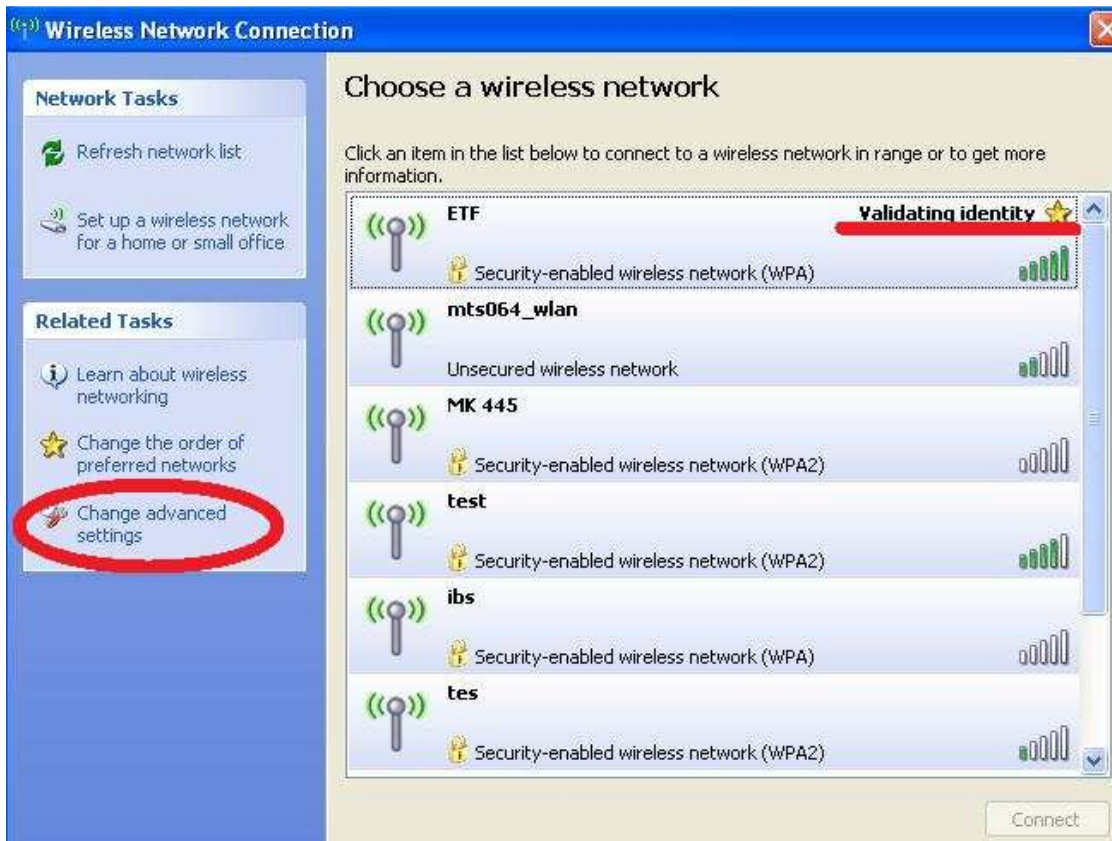
После инсталирања сертификата потребно је рестартовати рачунар!



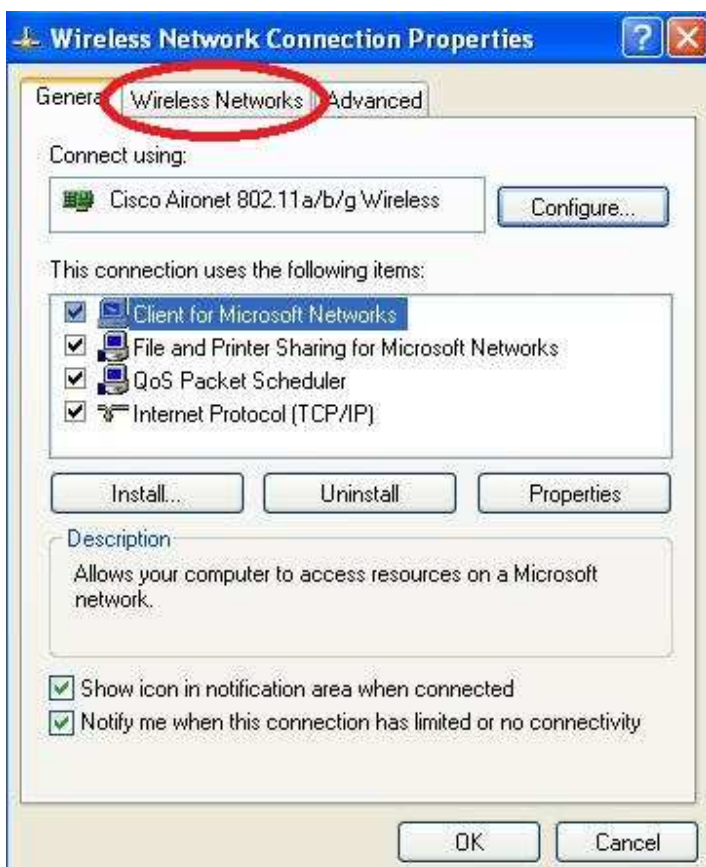
У доњем десном углу екрана (поред сата) потребно је да кликнеде десним кликом на мрежну иконицу и у менију који се појави кликните левим кликом на *View Available Wireless Networks*



Кликните дуплим левим кликом на ETF како би сте покренули поступак конектовања



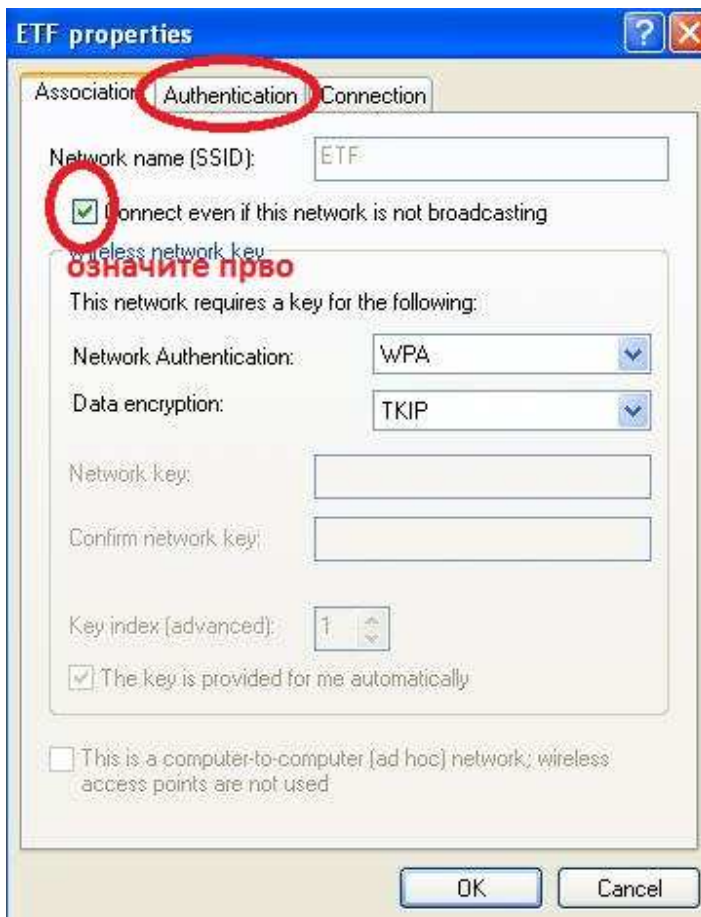
Сачекајте који тренутак да се појави *Validating identity* код ЕТФ конекције и кликните на *Change advanced settings*



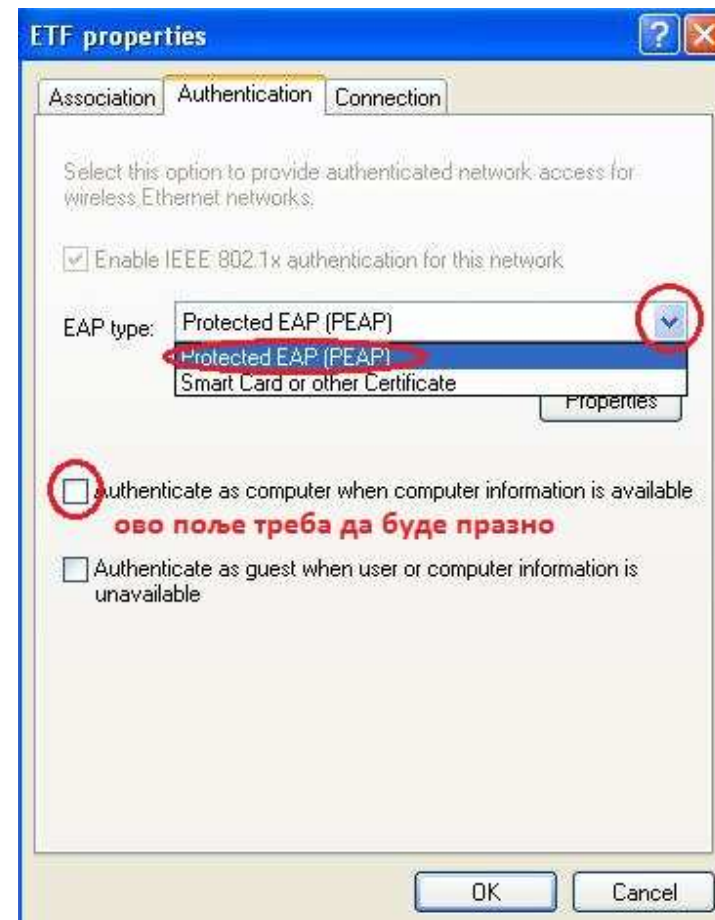
Кликните на *Wireless Networks*



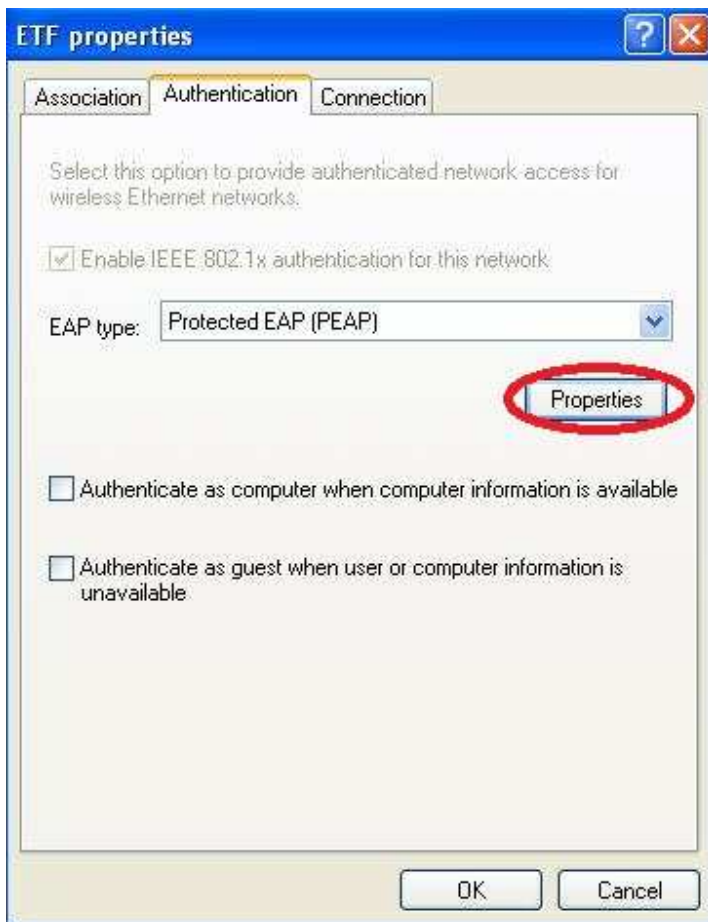
Кликните на *ETF (Automatic)* и кад поплави као на слици кликните на *Properties*



Означите коцкицу код које пише *Connect even if this network is not broadcasting* а затим кликните на *Authentication*



У пољу *EAP type* треба да буде изабрано *Protected EAP (PEAP)* (као на слици) и треба искључити *Authenticate as computer when computer information is available* ако је укључено



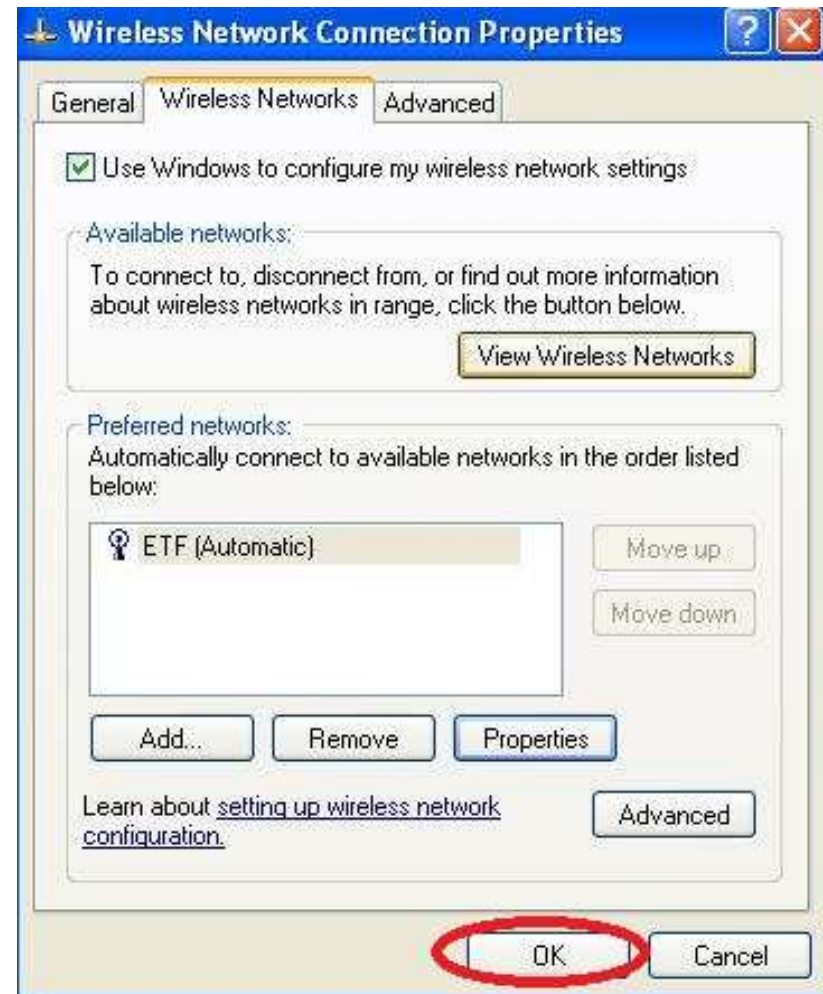
Кликните на *Properties*



Пронађите у списку оба ЕТФ сетивиката и штиклирајте их као на слици



Кликните на *Configure* и искључите у новом прозору *Automaticallz use my Windows logon name and password* и кликните на *OK* и опет на *OK* да затворите и претходни прозор



Опет кликните на *OK* да затворите и овај прозор



Када се поред сата у доњем десном углу појави балончић
кликните на њега (означено као на слици)



У новоотвореном прозору унесите ваше корисничко име са кондора (исто као за интернет пошту) и у пољу за лозинку унесите вашу лозинку са кондора (исто као за интернет пошту) а последње поље оставите празно и кликните на ОК

У колико сте урадили цео поступак као у упутству а имате проблема са конекцијом, можете се обратити за помоћ техничкој подршци на локал 319